

راهنمای نرم افزار حسابداری و انبارداری تاپ ویژن

از حسن انتخاب شما کمال تشکر را داریم و مطمئن باشید با تمام وجود تلاش خواهیم کرد تا رضایت شما کاربر عزیز را فراهم کنیم

پک نرم افزاری شامل :

- سی دی نرم افزار
 - دفتر چه راهنما
 - قفل فلش (فقط برای سیستم های تولیدی)
- میباشد .

سی دی نصب را داخل درایو سی دی رم گذاشته به صورت اتوماتیک برای شما اجرا میشود .



روی گزینه نصب نرم افزار کلیک کنید .



کلید **Next** را فشار دهید .



در این قسمت شما میتوانید درایوی را که میخواهید نرم افزار روی آن نصب شود انتخاب کنید .
پیشنهاد میشود همان درایو **D:** را انتخاب کنید .
دقت داشته باشید نام شاخه نرم افزار حتما باید به نام **Vision** باشد .
برای ادامه روی کلید **Next** کلیک کنید .



اگر مرتبه اول میباشد که نرم افزار را نصب میکنید باید تمام تیکهای سمت چپ پنجره را بزنید .
اگر نرم افزار روی سیستم شما نصب بوده و شما ویندوز خود را عوض کرده اید و میخواهید قفل نرم افزار را مجدداً نصب کنید باید تمام تیکهای زده شده را بردارید .
روی کلید **Next** کلیک کنید .

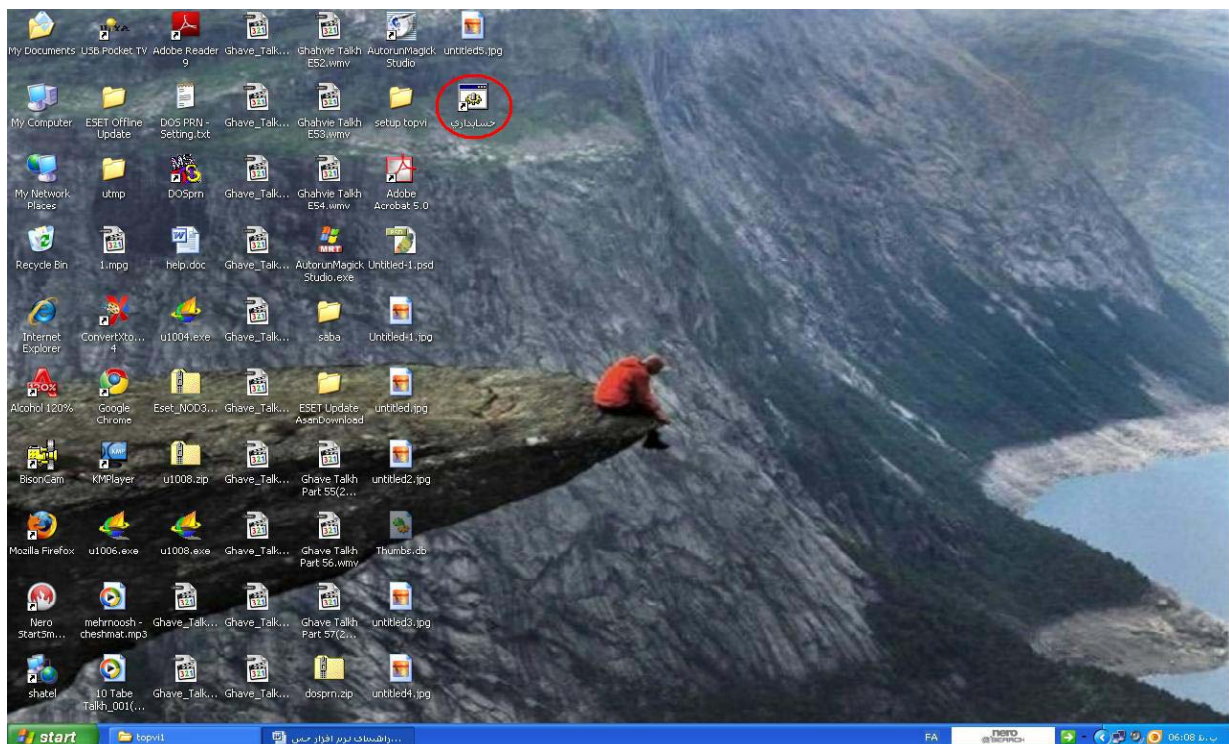


بعد از اینکه تمام فایل‌های نرم افزار کپی شد برای ادامه روی **Finish** کلیک کنید .
مراحل نصب به اتمام رسید . به صفحه اصلی نصب باز خواهید گشت .

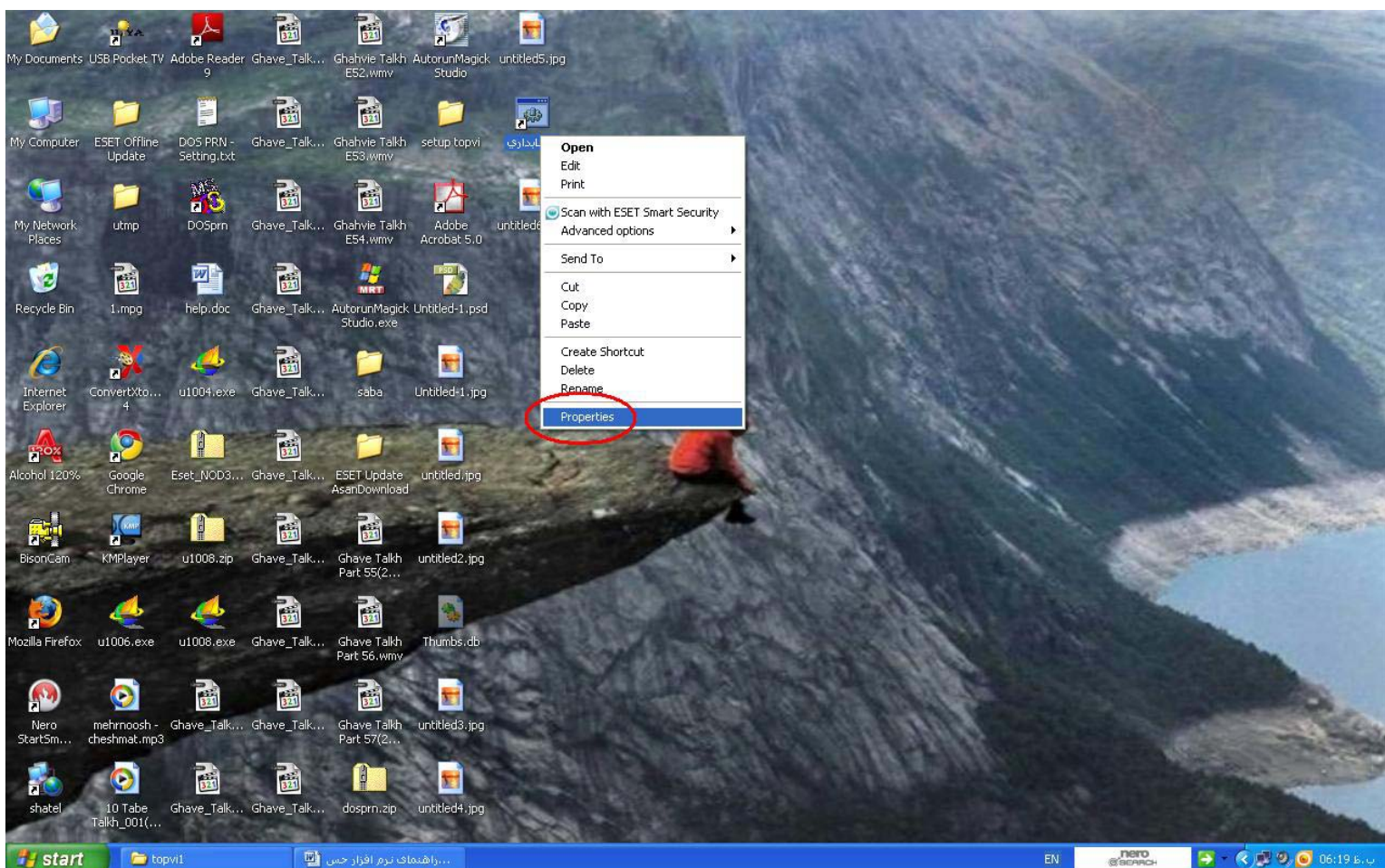


برای خارج شدن از برنامه نصب روی **Exit** کلیک کنید .
حال برنامه شما نصب شده .

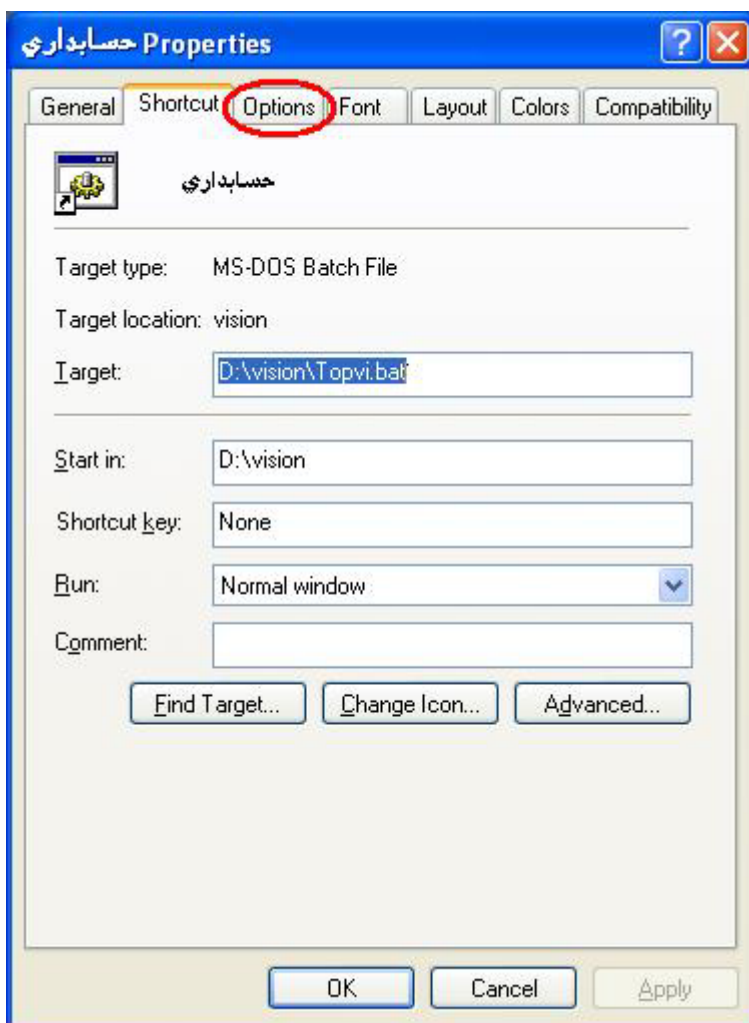
آیکون نرم افزار به نام **حسابداری** روی **Desktop** شما ایجاد شده است .

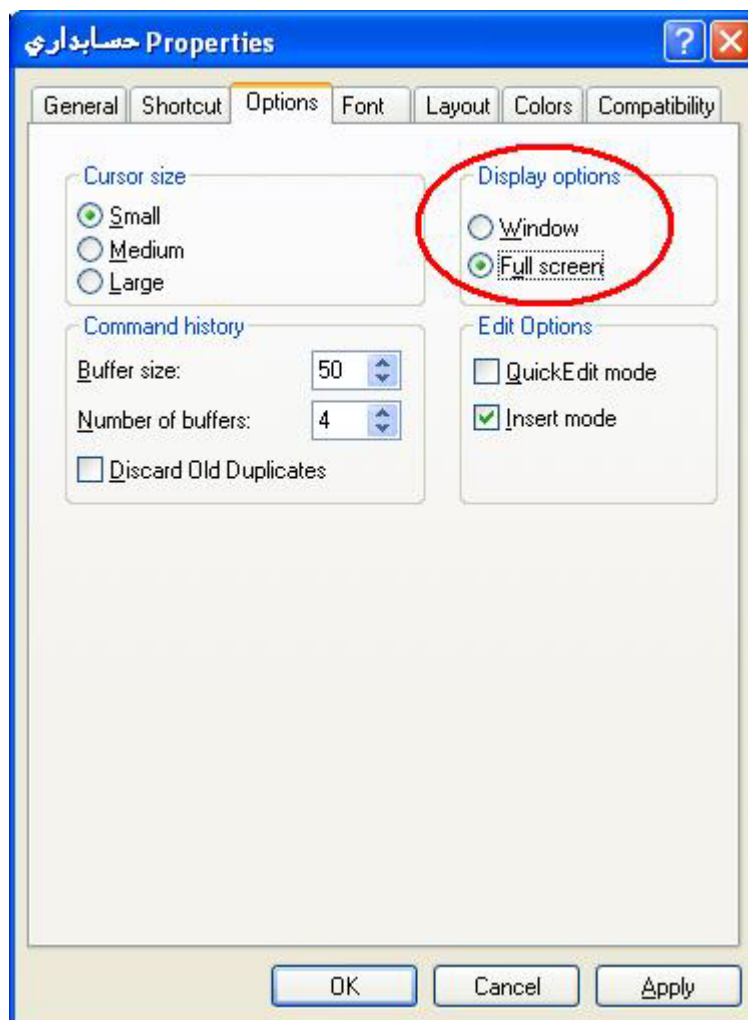


روی آیکون نرم افزار سمت راست موس را فشار دهید . منوی برای شما باز میشود .

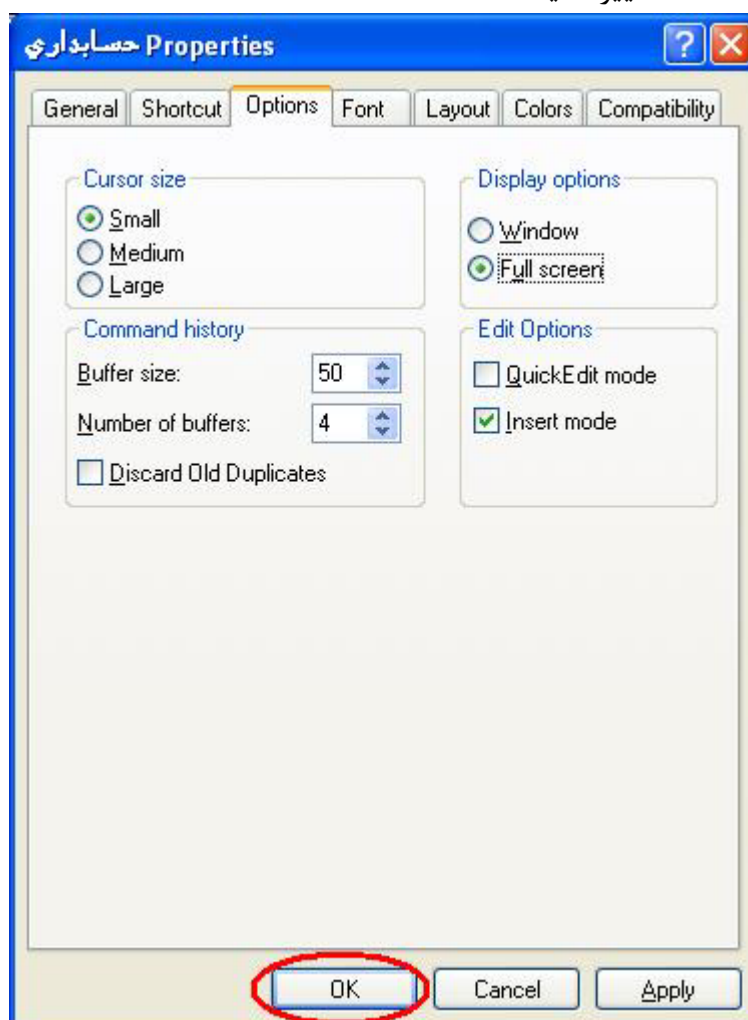


روی منوی **Properties** کلید سمت چپ موس را فشار دهید .





Display option را به Full screen تغییر دهید .



و در انتها کلید Ok را فشار دهید .

حال روی آیکون نرم افزار دبل کلید کنید تا وارد نرم افزار شوید . نرم افزار پیغام قفل فلش یافت نشد را برای شما ظاهر میکند حتما با کلید F12 از آن خارج شوید .

دوباره وارد نرم افزار شوید در قسمت [نام درایو فلش مموری] نام درایو سی دی رم خود را که سی دی نصب نرم افزار را داخل قرار داده اید وارد کرده و کلید Enter را فشار دهید ، در قسمت پایین تر یک کد ۸ رقمی برای شما ظاهر میشود با شماره تلفن ۰۹۱۳۳۱۳۶۵۳۲ تماس حاصل بفرمایید و یا به آدرس ایمیل acc@tajalico.ir ایمیلی بزنید و کد ۸ رقمی را برای ما بخوانید تا کد ۱۶ رقمی به شما داده شود توجه داشته باشید کد فعال سازی ۱۶ رقمی را یک جای مطمئن یادداشت کرده چون فقط ۱ بار به شما داده خواهد شد .

اگر ویندوز خود را عوض کردید باید قفل نرم افزار را نصب کنید جهت نصب قفل نرم افزار همان مراحل نصب را جلو بروید فقط تمام تیک های زده شده را بردارید .

اگر ویندوز شما 32 BIT WINDOWS 7 میباشد برای اجرای نرم افزار باید کارت گرافیک خود را Disable کنید .

با تشکر از حسن انتخاب شما

گروه نرم افزاری تاپ ویژن

تلفن تماس : ۰۹۱۳۳۱۳۶۵۳۲

آدرس ایمیل : acc@tajalico.ir